

NEUBAU EINES EINFAMILIENHAUSES, MEERBUSCH/DÜSSELDORF

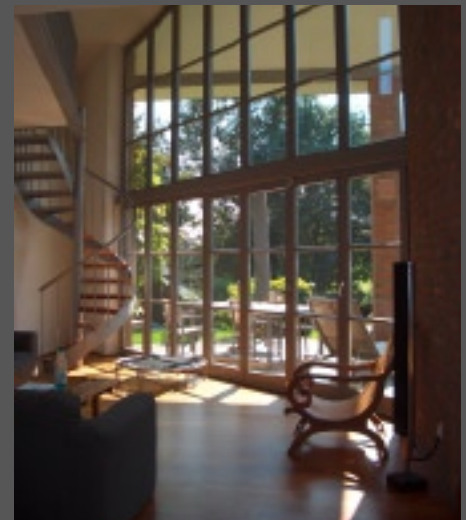
Technische Daten:

- | Holzfenster System IV 68
- | Holzart Meranti, schichtverleimt
- | Sonderfarbe
- | Waagerechte Sprossen als aufgeklebte Wiener Sprosse mit Alu-Abstandhaltern im Glas (Luftzwischenraum), Breite 30 mm



Besonderheiten:

- | Fenster mit Einhand-Dreh-Kipp-Beschlägen mit Edelstahlgriffen und einbruchhemmenden Bauteilen
- | Terrassenelement über 2 Etagen in Galerie entsprechend statischen Anforderungen mit Zusatz-Holzprofil, Öffnungsflügel als Falt-/Schiebeelement
- | Hauseingang mit schlichtem Holz-Türflügel inkl. Wärmedämmung und Stahlverstärkung, Griffstangen aus Edelstahl mit einseitiger Befestigung, Pfosten mit zusätzlichem Aussteifungsprofil



Weihe GmbH
Glinster Feldstr. 10-14
32479 Hille

Fon 0 57 03 | 5 15 55-0
Fax 0 57 03 | 5 15 55-19

info@weihe-fenster.de
www.weihe-fenster.de

 FENSTER|TÜREN
WEIHE

Individuelle Holz- und
Holz-Alufenster-Lösungen