

NEUBAU EINER JUGEND- HERBERGE, DÜSSELDORF

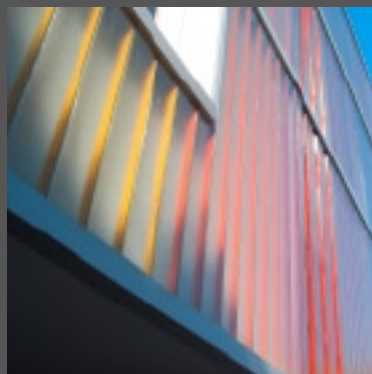
Technische Daten:

- | Holzfenster System IV 68
- | Holzart Meranti, schichtverleimt



Besonderheiten:

- | Integrierte, schallgedämmte Lüfter für die kontrollierte Be- und Entlüftung (speziell entwickelte Sonderkonstruktion)
- | Lüftungsflügelklappe mit Lochblechabdeckung (verhindert das Durchwerfen von Gegenständen)
- | Lüftungsflügel aus Sicherheitsglas mit Drehbegrenzung, abschließbar (Flügel kann nur von Befugten in Drehfunktion gebracht werden)
- | Äußere Verkleidung von Lüfter und Klappe durch Zarge mit integriertem Brüstungsgitter und farbigem Lochblech
- | Treppenhäuser mit Lamelleneinsatz-Fenstern und Rauchabzugszentrale zur Entrauchung der Rettungswege
- | Nebeneingänge/Notausgänge mit Türmanagementsystem zur Überwachung der Türstellung



Weihe GmbH
Glinster Feldstr. 10-14
32479 Hille

Fon 0 57 03 | 5 15 55-0
Fax 0 57 03 | 5 15 55-19

info@weihe-fenster.de
www.weihe-fenster.de

FENSTER | TÜREN
WEIHE

Individuelle Holz- und
Holz-Alufenster-Lösungen